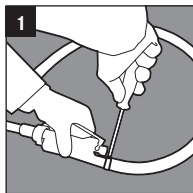
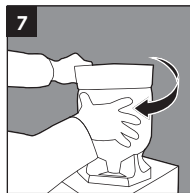


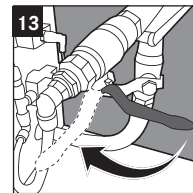
Mode d'emploi Collano Easy Applico 2000



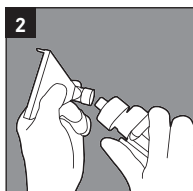
1 Montage du pistolet
raccorder le pistolet au tuyau.



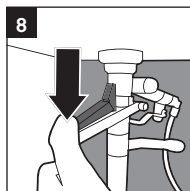
7 Rotation
dans le sens des aiguilles d'une montre jusqu'à ce que le réservoir soit fixé.



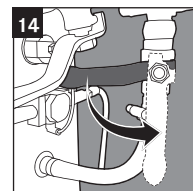
13 Ouvrir la vanne sphérique
« air comprimé ».



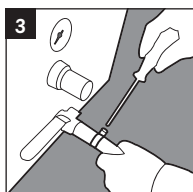
2 Montage de la buse
sur le pistolet.



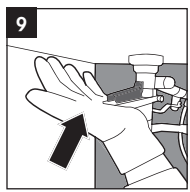
8 Déverrouiller
le levier de l'adaptateur.



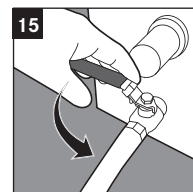
14 Ouvrir la vanne sphérique
« colle ».



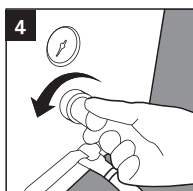
3 Montage du tuyau d'application
visser le tuyau sur la vanne sphérique.



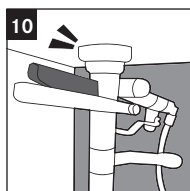
9 Pousser le
levier de raccordement vers le haut.



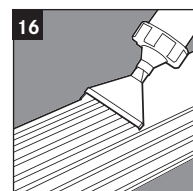
15 Ouvrir la vanne sphérique
« tuyau d'application ».



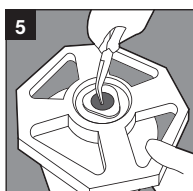
4 Mettre à zéro
le manomètre.



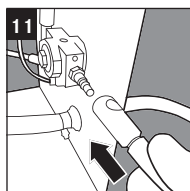
10 Enclencher le
levier de l'adaptateur.



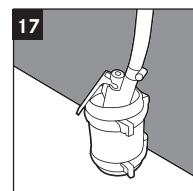
16 Appliquer
la colle.



5 Préparer la bonbonne
retirer le capuchon bleu.



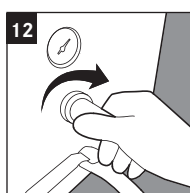
11 Raccorder
le tuyau à air comprimé.



17 En cas de pauses prolongées
plonger le pistolet dans l'eau.

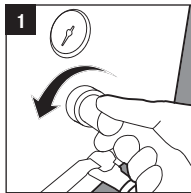


6 Montage de la bonbonne
positionner sur l'adaptateur.

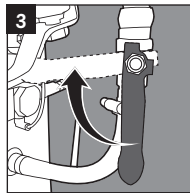


12 Manomètre
jusqu'à 3 bars maximum.

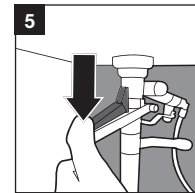
Remplacement Collano Easy Applico 2000



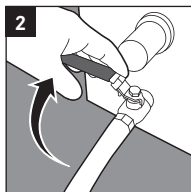
1 Mettre à zéro
le manomètre.



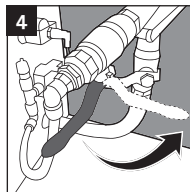
3 Fermer la vanne
sphérique
« colle ».



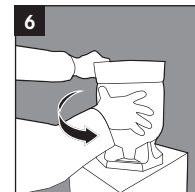
5 Déverrouiller
le levier de l'adapta-
teur.



2 Fermer la vanne
sphérique
« tuyau d'appli-
cation ».



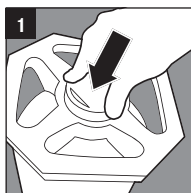
4 Fermer la vanne
sphérique
« air comprimé ».



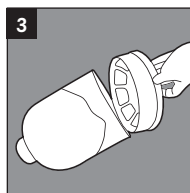
6 Rotation
dans le sens inverse
des aiguilles d'une
montre jusqu'à ce
que la bonbonne soit
déverrouillée.

Poser de la bonbonne à colle
Voir mode d'emploi « mise en fonction ».

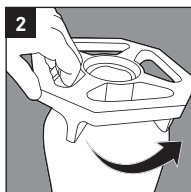
Élimination



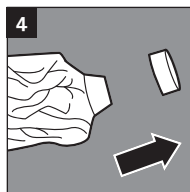
1 Purger
utiliser le capuchon
de purge rouge.



3 Retirer
le fond.



2 Dévisser
le couvercle.



4 Retirer
le capuchon de
purge.

Découvrez Collano Easy Applico 2000 à l'œuvre, vidéo sous :

collano.com/fr/videos

